

Richtlinien für die Sicherheit und allgemeine Verhaltensregeln im Bürohaus City Nord



**Ein sicheres Arbeiten ist uns wichtig.
Daher haben wir die wichtigsten Regeln für Sie in
dieser Broschüre zusammengestellt.**

Richtlinien Sicherheit

Fahrzeuge

Es gilt die StVO, Schrittgeschwindigkeit (10 km/h) fahren, Verkehrsregelungen durch den Pförtner sowie Verbot- und Gebotskennzeichen sind zu beachten.

Lastenaufzug

Material nur im Lastenaufzug transportieren. Aufzug nicht durch offen stehende Türen blockieren, da der Lastenaufzug ggf. kurzfristig für Krankentransporte freigehalten werden muss. Im Brandfall sind weder Lasten noch Personenaufzüge zu verwenden.

Flucht- und Rettungswege

Flucht- und Rettungswege sind stets freizuhalten und dürfen nicht verstellt werden. Die Lagerung von Gegenständen in Fluren, vor Türen sowie in Treppenhäusern ist auch kurzfristig verboten.

Feuer- und Rauchschutztüren

Feuer- und Rauchschutztüren dürfen nur über vorhandene Türhaltemagnete längere Zeit offen gehalten werden. Das Offenhalten durch Holzkeile oder andere Gegenstände ist verboten.

Heißarbeiten

Schweißen, Schneiden, Brennen, Flexen, Löten und sonstiger Umgang mit offener Flamme bedarf einer schriftlichen Erlaubnis durch die Haustechnik. Konkrete Schutzmaßnahmen werden in einem Freigabeschein der Haustechnik geregelt.

Richtlinien Sicherheit

Sonstige gefährliche Arbeiten

Arbeiten in Behältern / Gruben / engen Räumen, Fassadenarbeiten, Arbeiten an Sicherheitseinrichtungen, Arbeiten mit Isoliermaterialien, Arbeiten mit Lösungsmitteln oder anderen gefährlichen Stoffen bedürfen der Zustimmung und Freigabe durch die Haustechnik. Konkrete Schutzmaßnahmen werden von der Haustechnik geregelt.

Einsatz von Gefahrstoffen

Der geplante Einsatz von Gefahrstoffen ist nur nach Zustimmung durch die Haustechnik erlaubt. Für den Umgang mit Gefahrstoffen sind geeignete Schutzmaßnahmen festzulegen und mit der Haustechnik abzustimmen.

Technische Störungen

Störungen an Licht, Telefon, Klima oder elektrischer Versorgung sind umgehend an die Haustechnik unter der **Rufnummer 3000** zu melden.

Eigene Arbeitsgeräte, persönliche Schutzausrüstung

Mitgebrachte Werkzeuge / Geräte müssen den aktuellen Vorschriften entsprechen und einen gültigen Prüfvermerk besitzen (z.B. Prüfung von elektrischen Geräten nach BGV A3). Notwendige persönliche Schutzausrüstung muss getragen und bestimmungsgemäß verwendet werden.

Allgemeine Verhaltensregeln für das Bürohaus

Zugang

Eine Anmeldung erfolgt immer am Empfang / Pförtner. Von dort aus werden Sie abgeholt bzw. Sie erhalten weitere Anweisungen.

Ordnung & Sauberkeit

Halten Sie Ihre Baustelle sauber, schonen Sie die von Ihnen genutzten Einrichtungen und verlassen Sie diese in einem ordentlichen und sauberen Zustand.

Rauchverbot

Im Bürohaus City Nord besteht ein generelles Rauchverbot. Nur in ausgewiesenen Bereichen darf geraucht werden:

- Raucherkabinen im Seminarbereich
- Raucherkabinen im hinteren Bereich der Kantine
- Ausgewiesene Raucherräume in der 4, 5, 6 Etage
- Außenbereiche

Alkohol- und Drogenverbot

Es besteht ein striktes Alkohol- und Drogenverbot auf dem gesamten Gelände. Alkoholisierte Mitarbeiter werden umgehend des Arbeitsplatzes verwiesen und sicher nach Hause gebracht.

Vertraulichkeit

Verpflichtung zur strengen Vertraulichkeit über RWE Dea interne Daten, Unterlagen und Informationen. Zur Verfügung gestellte Unterlagen sind Eigentum der RWE Dea und werden nach Beendigung der Arbeiten unaufgefordert zurückgegeben.

Allgemeine Verhaltensregeln für das Bürohaus City Nord

Schlüsselausgabe / Betriebsausweise

Betrieblich notwendige Schlüssel erhalten Sie in der Haustechnik. Sollte ein häufiger oder gar ständiger Aufenthalt im Hause notwendig sein erhalten Sie unter bestimmten Voraussetzungen einen Betriebsausweis.

Personenaufzüge

Die Personenaufzüge sind ausschließlich für den Personentransport. Lasten werden ausschließlich über den genannten Lastenaufzug bewegt. Im Brandfall sind weder Personen noch Lastenaufzug zu verwenden.

Anlieferungen

Anlieferungen haben über die Rampe der Warenannahme zu erfolgen. Rampentüren dürfen nur für den notwendigen Bedarf geöffnet werden und sind dann wieder zu schließen. Die Rampe dient nur dem Be- und Entladen und nicht als Parkplatz.

Erste Hilfe Einrichtungen

Die Erste Hilfe Einrichtungen stehen jeder anwesenden Person im Hause frei zur Verfügung.

Energieeinsparung

Gehen Sie sparsam mit allen Energien und Ressourcen (z.B. Wasser, Druckerpapier,...) um. Betreiben Sie Geräte nicht unnötig.

Bedenken Sie bitte bei allen Tätigkeiten, dass Sie in einem genutzten Bürohaus tätig sind. Verhalten Sie sich bitte entsprechend.

Verhalten im Notfall

Hausnotruf (intern)	111
Notruf (extern)	0 - 112
Betriebsärztlicher Dienst	3344
Haustechnik Meldestelle	3000
Empfang	3200



Bei der Alarmierung des externen / internen Notrufs bitte die nachfolgenden Fragen beachten:

- Wer meldet?
- Was ist passiert?
- Wie viele sind betroffen / verletzt?
- Wo ist es passiert?
- Warten auf Rückfragen?



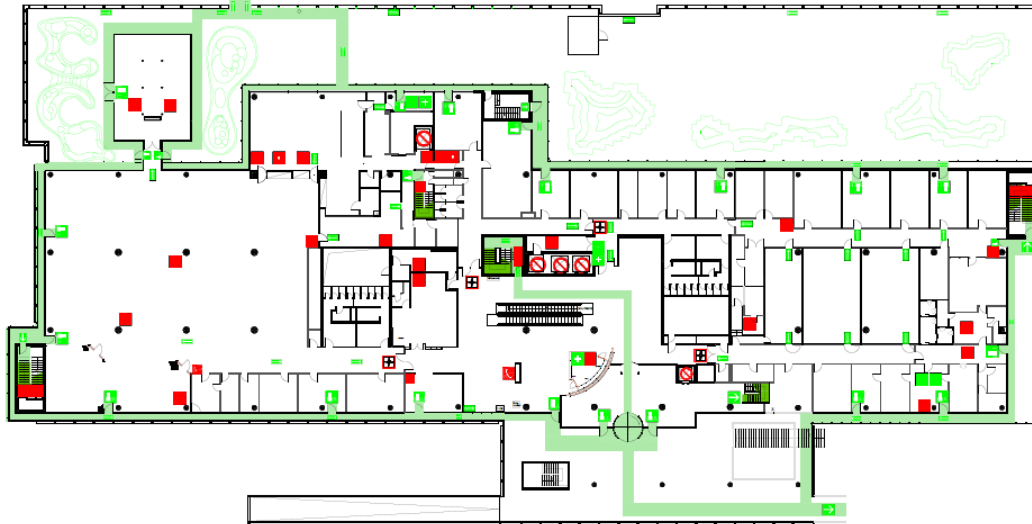
Nutzen Sie für die Erstbrandbekämpfung bestehende Feuerlöscheinrichtungen.



Verhalten bei der Räumung des Hauses

- Machen Sie sich mit den örtlichen Flucht- und Rettungswegen vertraut.

FLUCHT- UND RETTUNGSPLAN



- Beachten Sie die Lautsprecherdurchsagen.
- Stellen Sie Ihre Arbeit umgehend ein und verlassen Sie Ihren Arbeitsplatz in einem sicheren Zustand.
- Nur gekennzeichnete Flucht und Rettungswege benutzen
- Keine Aufzüge verwenden.
- Sammelplatz am Überseering 30 aufsuchen und auf weitere Anweisungen warten.



Lageplan des Sammelplatzes:

